

DOUVILLE1927.COM



Notice de pose - Rideau métallique Moteur central (Axe compensé à ressorts)



Avant de commencer ...

Travaillez en équipe de 2 personnes

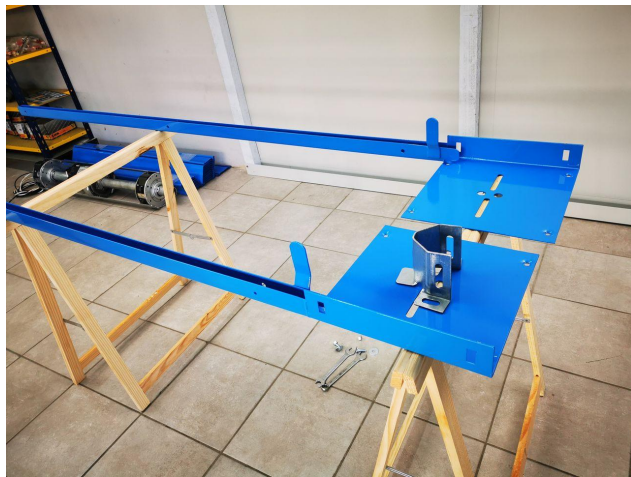
Préparez vos outils : Visseuse, clés, tournevis, pinces, échelle tréteaux ...

Avant de commencer, vérifiez les mesures de l'ouverture et de votre rideau

Préparez votre colis Rideau complet :



<input type="checkbox"/> Lames	<input type="checkbox"/> lame Finale	<input type="checkbox"/> Coulisses	<input type="checkbox"/> Carton d'accessoires
--------------------------------	---	------------------------------------	--

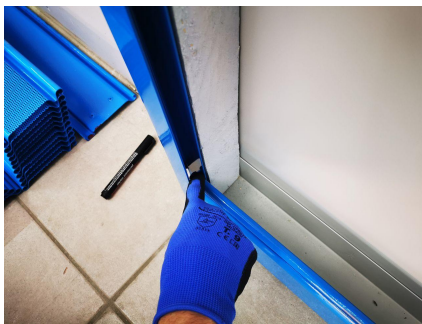


La pose se fait en 4 Etapes

1. Fixation des coulisses
2. Mise en place de l'axe d'enroulement
3. Installation du tablier
4. Branchements, réglages et essais

ETAPE 1 : FIXATIONS DES COULISSES

- Positionnez et fixez la 1ère coulisse en vérifiant l'aplomb à l'aide d'un niveau
- Mettez-en place la 2ème coulisse en vérifiant le jeu intérieur (Laisser environ 15 mm)
- Renforcez la fixation au niveau des plaques d'enroulement. (Rajoutez une vis et une rondelle)



Petite astuce pour un jeu optimal 🧐

1. *Placez une lame entre les 2 coulisses. Poussez-la à fond vers la première coulisse (qui est déjà fixée)*
2. *Glissez votre doigt entre la lame et le fond de la coulisse pour vérifier le jeu intérieur Environ 15 mm)*

ETAPE 2 : MISE EN PLACE DE L'AXE D'ENROULEMENT

- Vérifiez le sens d'enroulement du rideau et le côté de sortie des fils
- Assurez-vous que les goupilles de sécurité sont orientées vers le bas
- Glissez les câbles à travers la plaque d'enroulement
- Posez l'axe sur les supports et boulonnez le solidement



ETAPE 3 : INSTALLATION DU TABLIER - MONTAGE DES LAMES ET DE LA LAME FINALE

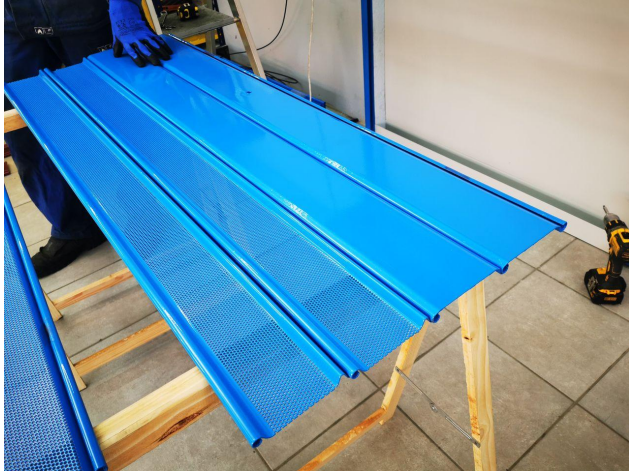
3 étapes pour le montage des lames A B et C

A - Montage du premier paquet de lames

- Sur un tréteau, assemblez la lame d'attache (Première lame percée au milieu) avec 3 autres lames
- Glissez les attaches sur la première lame (lame du haut)
- Accrochez l'ensemble des 4 lames sur les boîtes à ressorts à l'aide des attaches

Petite Astuce 🧐

Mettez du ruban adhésif sur les paquet de lames pour les maintenir pendant l'installation



B - Accrochage de l'ensemble des lames et de la lame finale

- Rajoutez les autres lames en les enfilant sur le premier paquet. Faites les glisser latéralement par les côtés
- Faites les glisser jusqu'à la dernière lame
- Rajoutez enfin la lame finale



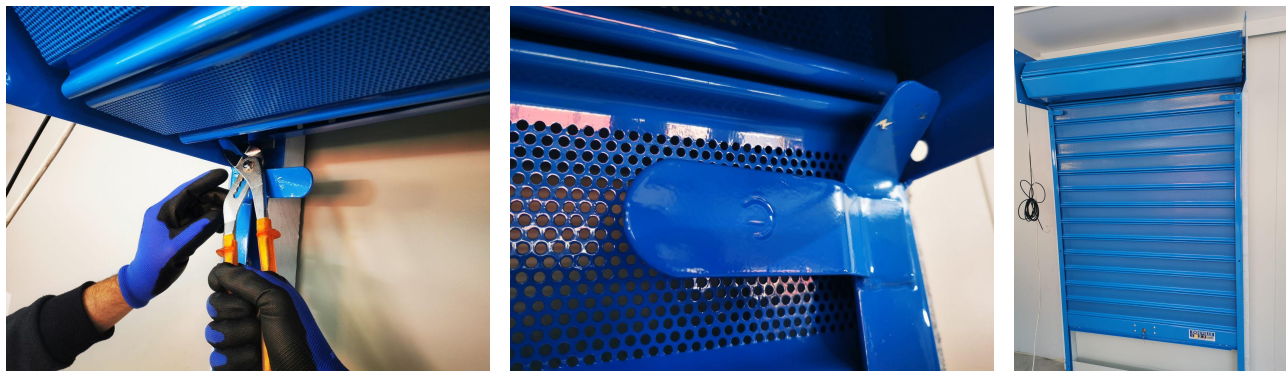
Notez bien 🧐

A cette étape toutes les lames sont à l'extérieur des coulisses



C - Mise en place du tablier dans les coulisses

- A l'aide du moteur (voir branchements), enrroulez le tablier entièrement vers le haut (Position ouvert), jusqu'à l'entrée des coulisses
- Ouvrir l'entrée des coulisses à l'aide d'une pince : Créez une invitation pour guider les lames
- Faites descendre le tablier jusqu'en bas dans les coulisses (position rideau fermé)



C'est Fait ! 🧑

Votre tablier est maintenant en place. Toutes les lames sont à l'intérieur des coulisses.

-
-
- Fixez les butées ou la cornière d'arrêt sur la lame finale.
 - Installez le système de dépannage de secours (appelé aussi système de débrayage)

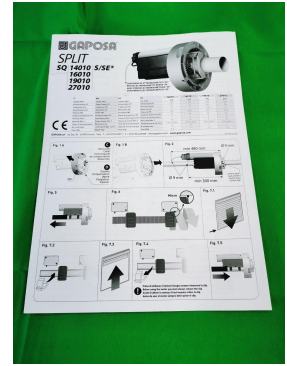


Cas particulier pose en tunnel (appelée aussi Pose entre murs)

Il n'y a pas de place pour glisse les lames par les côtés Il faut monter l'ensemble du tablier sur l'axe en une seule fois. >>> voir la fin de la notice plus bas.



ETAPE 4 : BRANCHEMENTS, REGLAGES ET ESSAIS DE FONCTIONNEMENT

- Enlevez maintenant les goupilles de sécurité en les retirant par le bas
- Boulonnez le moteur sur la première lame (au niveau du trou central) mer. 20 oct. 2021
- Branchez le moteur et le boîtier de commandes. (Voir la notice correspondante)



Plusieurs commandes possibles :

Boite à clés - Boites à boutons - Kit Télécommande

Boite à clés	Boites à boutons	Kit Télécommande
		

Dans tous les cas :

- Coupez le courant au disjoncteur avant de faire les branchements
- Arrivée électrique : ⚡ 220 V. (Minimum :Disjoncteur 10 Amp. Section de câble de 1.5 mm)

Schéma de branchement Moteur

Depuis l'arrivée de courant :

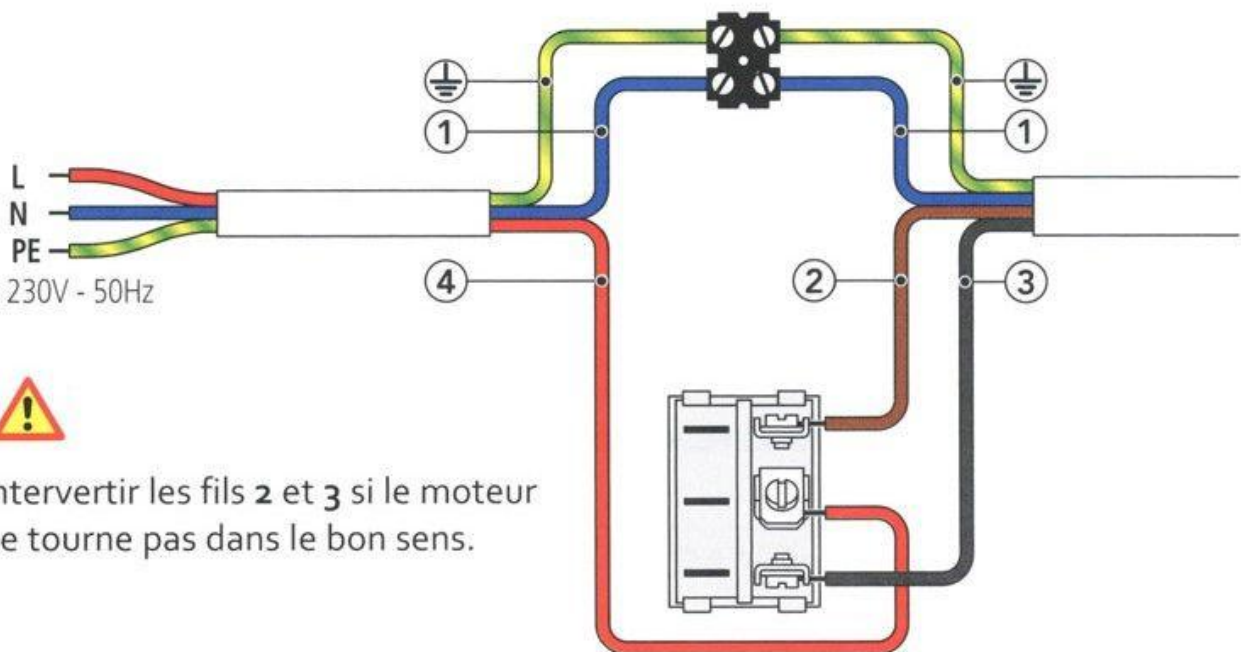
Connectez le fil bleu **1** d'alimentation électrique avec le fil bleu **1** du moteur Appelé commun C

Connectez la terre avec la terre du moteur Vert et Jaune

Connectez le fil Rouge d'alimentation **4** avec le fil central du boîtier

Depuis le boîtier vers le moteur :

- Brancher les fils Noir **3** et Marron **4** du moteur sur les 2 contacteurs du boîtier.
Ce sont les fils montée et descente
- Connectez le fil Noir **3** du moteur au bouton (ou à la boîte à clés) sens Descente ▲
- Connectez le fil Marron **4** du moteur au bouton (ou à la boîte à clés) sens Montée ▼



Une fois les branchements terminés. Remettez le disjoncteur et vérifiez le fonctionnement dans les 2 sens Montée ▲ et Descente ▼

Si le moteur ne tourne pas dans le bon sens, inverser les fils noir et marron

Rideaux avec Télécommandes 🧑

Pour le **Kit Radio Roll DMR** et les autres armoires de commande, reportez-vous à la notice correspondante

Dépannage de secours

En cas de coupure de courant ou de panne moteur ce système vous permet de manœuvrer votre rideau manuellement

3 Systèmes de dépannage possibles :

1 - Poignée de débrayage	2 - Coffret de dépannage Blindoor	3 - Boite à clés avec débrayage de secours
Poignée en bout de câble à l'intérieur du local	Dépannage sécurisé depuis l'extérieur	Boitier Mixte avec une commande à clés et un dépannage de secours extérieure
		

Cas particulier pose en tunnel (appelée aussi Pose entre murs)

Il n'y a pas de place pour glisse les lames par les côtés Il faut monter l'ensemble du tablier sur l'axe en une seule fois.

Avec moyen de levage : Lève matériaux - Chariot élévateur ...

A - Enroulez sur le lève matériaux l'ensemble du tablier en commençant par la lame finale. Elle doit être au centre du rouleau à monter et sera la dernière en bas lorsque vous déroulerez l'ensemble)

B - Faites monter le tablier jusqu'à l'axe

C - Accrochez les attaches et déroulez le tablier jusqu'au sol. Votre tablier est maintenant accroché à l'axe et est en dehors des coulisses.

>>> Suivez l'étape C - Mise en place du tablier dans les coulisses (voir plus haut)

Sans moyen de levage : pour des rideaux de petite ou moyenne dimensions

Suivant les dimensions du rideau, Cette opération doit se faire à 2 ou 3 personnes

A - Mettez vous coté axe d'enroulement au milieu du rideau.

B - Enroulez sur une paire de tréteaux l'ensemble du tablier comme indiqué plus haut.

C - Mettez en place les crochets d'attache sur la dernière lame et déroulez le tablier à l'aide de sangles que vous passerez au dessus de l'axe d'enroulement

D - Tirez sur les sangles en déroulant le tablier et accrochez les crochets d'attache. Votre tablier est fixé et à moitié déroulé. Le poids du tablier est en partie supporté par les tréteaux

C - Déroulez le reste du tablier jusqu'au sol. Votre tablier est maintenant accroché à l'axe et est en dehors des coulisses

>>> Suivez l'étape C - Mise en place du tablier dans les coulisses (voir plus haut)

Plus d'informations sur notre site WWW.DOUVILLE1927.COM



Ou contactez-nous au 0169030716

Douville 1927 Fabricant de fermetures depuis 95 ans

32 avenue jean jaurès 91230 Montgeron